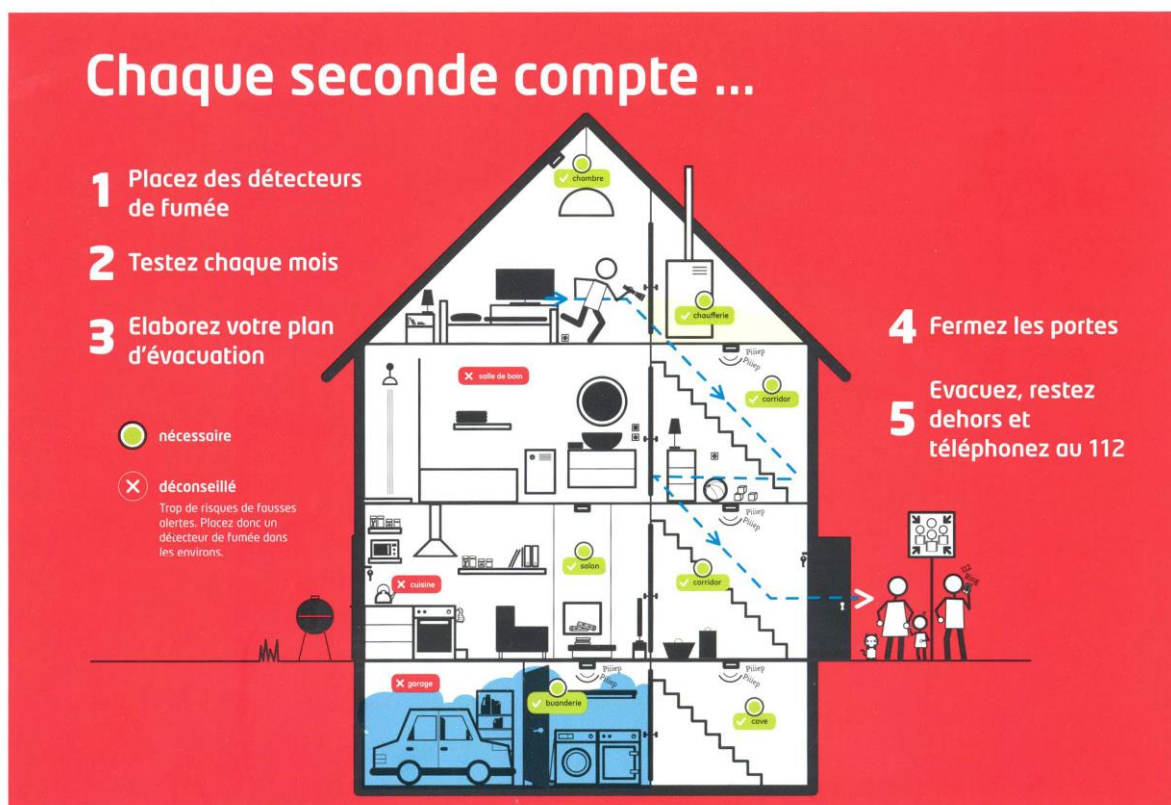


## Le Détecteur de fumée.

**« Chaque détecteur compte... et peut vous sauver la vie ! »**

### **La fumée est plus dangereuse que le feu !**

Lors d'un incendie, ce n'est pas le feu qui est le plus dangereux. La fumée contient un gaz incolore et inodore, le monoxyde de carbone, qui vous plonge dans un profond sommeil. Étant donné que beaucoup d'oxygène est consommé pendant un incendie et qu'il y a souvent un dégagement de gaz toxiques, les victimes étouffent le plus souvent avant que les flammes ne les atteignent.



### **Un détecteur de fumée peut vous sauver la vie !**

En plus de sauver des vies, dans 98 % des cas, la présence de détecteurs de fumée va limiter l'incendie à la pièce où il se déclare, contre 90 % en l'absence de détecteur.

## Que choisir comme détecteur ?

Il est recommandé d'acheter un détecteur optique de fumée en prenant en compte les points suivant :

- Marquage CE
- Certification BASEC
- Norme EN 14604
- Possède un bouton « TEST » et un voyant lumineux indiquant que la batterie est presque plate
- Batterie au Lithium de 1 à 10 ans
- Garantie 5 ans

## Où placer le détecteur ?

Pour une sécurité minimale, un détecteur de fumée doit être placé à chaque étage, de préférence dans la cage d'escalier. Par ailleurs, une telle installation est également prévue dans la législation des Régions où un placement obligatoire est en vigueur.

Pour la Wallonie, il faut se référer à l'Arrêté du Gouvernement Wallon du 21/10/2004 ainsi qu'au Code Wallon en matière de logement qui impose le placement de détecteurs de fumée comme suit :

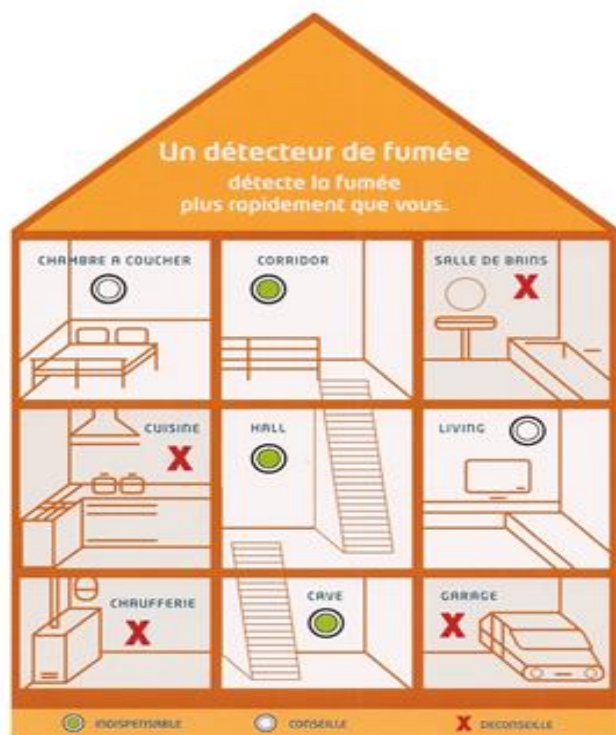
- Appartements
  - < à 80 m<sup>2</sup>: 1 détecteur
  - > à 80 m<sup>2</sup>: 2 détecteurs
- Maisons
  - < à 80 m<sup>2</sup>: 1 détecteur par niveau de vie
  - > à 80 m<sup>2</sup>: 2 détecteurs par niveau de vie

## Où l'installer?

- ✓ A proximité d'une ouverture de ventilation
- ✓ Hall
- ✓ Cage d'escalier

## A éviter:

- Cuisine, salle de bain
- Garage




## Comment l'installer ?


- ✓ Toujours au plafond, de préférence au milieu
- ✓ A moins de 30cm d'un coin
- ✓ Il peut être fixé au mur mais entre 15 et 30cm du plafond et au moins 30cm d'un coin

**Un détecteur de fumée**  
détecte, généralement plus rapidement que vous-même,  
la fumée d'un incendie.  
Le signal d'avertissement qu'il émet vous réveille lorsque vous dormez.

- Installez dans votre habitation des détecteurs de fumée optiques.
- Les piles ont des durées de vie différentes. Un bon détecteur de fumée est muni de piles non remplaçables d'une durée de vie de 10 ans.
- Vérifiez si les labels CE et EN 14604 figurent bien sur l'emballage.
- Placez 1 ou plusieurs détecteurs de fumée dans le hall ou la cage d'escalier à chaque niveau occupé de votre habitation.
- Fixez les détecteurs de fumée au plafond, à au moins 30 cm d'un coin. Le détecteur pourra ainsi capter la fumée plus rapidement.



- Testez votre détecteur de fumée au moins 1 fois par mois.
- Dépoussiérez régulièrement (une fois par mois) le détecteur de fumée.
- Respectez toujours la législation en vigueur dans votre région.






ER: Jérôme G. CARIE, Boulevard de Waterloo 76 - 1000 Bruxelles - 2017

Pour commander des exemplaires supplémentaires de ce leaflet, envoyez un mail à : [infodoc@ibz.fgov.be](mailto:infodoc@ibz.fgov.be) ou un fax au 02 557 35 22.

Ce leaflet est également téléchargeable sur [www.besafe.be](http://www.besafe.be)

Direction générale Sécurité et Prévention  
Boulevard de Waterloo, 76 T 02 557 33 99 vps@ibz.fgov.be  
1000 Bruxelles F 02 557 33 67 [www.besafe.be](http://www.besafe.be)

 Veiligheid en Preventie  
Sécurité et Prévention  Service public fédéral  
Intérieur 



## Tester et entretenir les détecteurs de fumée !

- Testez tous vos détecteurs de fumées au moins 1 fois par mois en appuyant sur le bouton « TEST ». Si le détecteur émet une sonnerie, celui-ci fonctionne bien, si vous n'entendez rien, remplacez les batteries ou l'ensemble de l'appareil.
- Dépoussiérez vos détecteurs de manière régulière avec la brosse douce de l'aspirateur.
- Lorsque la batterie de votre détecteur est presque plate, celui-ci émet un signal...remplacez les batteries le plus vite possible !
- Pensez à le faire à chaque retour après une absence prolongé dans votre logement.



## Fermez la porte !

La plupart des victimes d'incendies domestiques tombent à cause de la fumée toxique et non à cause de l'incendie lui-même.

Les habitations de nos jours sont remplies de matériaux, par exemple des plastiques, qui dégagent très rapidement des fumées très toxiques en cas d'incendie. Par conséquent, le temps pour sortir en toute sécurité est souvent limité à seulement 3 minutes !

C'est pourquoi le message plutôt direct "**Fermez la porte**" est nécessaire. En effet, les gens n'ont pas l'habitude de fermer les portes de la maison. Et toutes les maisons n'ont pas des portes partout....

Ce conseil pour fermer les portes peut être appliqué à 2 moments : quand vous vous couchez le soir et bien sûr quand vous fuyez à l'extérieur en cas de fumée ou d'incendie. Dans ce dernier cas, l'incendie sera encore réduit, en attendant l'arrivée des services d'urgence.

Ici, vous  
êtes en  
sécurité !

- ✓ détecteurs de fumée
- ✓ plan d'évacuation
- ✓ portes fermées

Plus d'informations et de conseils sur la sécurité incendie sur [www.besafe.be](http://www.besafe.be) ou sur [www.nejouezpasaveclefeu.be](http://www.nejouezpasaveclefeu.be)

E.R. - DG Sécurité & Prévention SPF Intérieur, Boulevard de Waterloo 76, 1000 Bruxelles, 2019

Fermez  
la porte !



#Eloignezvousdelafumée

DG Sécurité & Prévention  
SPF Intérieur  
Boulevard de Waterloo 76, 1000 Bruxelles

ibz Service public fédéral  
Intérieur

.be





## Que faire avant ?



### Fermez les portes !

Une porte fermée empêche la fumée toxique de pénétrer dans votre chambre. Fermez toutes les portes intérieures avant d'aller vous coucher.

### Placez des détecteurs de fumée !

Quand vous dormez, vous ne sentez pas la fumée, mais les détecteurs de fumée vous réveilleront.





### Évacuez en toute sécurité !

Prévoyez votre plan d'évacuation ! Sachez où se trouvent les clés de votre porte d'entrée ! Organisez-vous pour savoir qui fait quoi et convenez d'un point de rassemblement.

## Un incendie se déclare. Que faire ?

**ÉVACUEZ EN TOUTE SÉCURITÉ !**

**TROP DE FUMÉE SUR VOTRE CHEMIN POUR ÉVACUER ?**

Prévenez les occupants de votre habitation et évacuez selon l'itinéraire d'évacuation convenu

1



Restez le plus près possible du sol et suivez votre itinéraire d'évacuation. Si ce n'est pas possible, restez dans une pièce sans fumée !



Fermez la porte derrière vous

2



Fermez la porte de la pièce où vous vous trouvez



Rendez-vous au point de rassemblement convenu

3



Appelez le 112

112 Ring



Appelez le 112 et attendez les pompiers

112 Ring



Faites savoir où vous êtes et attendez les pompiers

4




Lorsqu'une porte intérieure est fermée, elle arrête non seulement la fumée, mais aussi le bruit. Ainsi, un détecteur de fumée n'est pas très audible derrière une porte fermée.

C'est pourquoi il est d'autant plus important d'installer un nombre suffisant de détecteurs de fumée. Avec un petit investissement supplémentaire, vous pouvez acheter des détecteurs de fumée connectables. Si l'un des détecteurs de fumée raccordés détecte de la fumée, les détecteurs de fumée raccordés donnent immédiatement un signal et vous pouvez entendre qu'une situation dangereuse est en train de se produire dans une autre pièce

**Votre nez dort aussi !**

Quand vous dormez, vous ne sentez rien. Installez des détecteurs de fumée. Ils vont vous réveiller !

**Fermez vos portes**

Fermez vos portes chaque soir  
Votre chemin de fuite restera sans fumée plus longtemps

**Remplacez vos détecteurs de fumée après 10 ans**

10 ans  
X vieux  
neuf

ER: Philip Willekens, directeur-général, Boulevard de Waterloo 76, 1000 Bruxelles, 2019

SPF Intérieur  
Direction générale Sécurité et Prévention  
Boulevard de Waterloo, 76 - 1000 Bruxelles

[www.nejouezpasavecfeufire.be](http://www.nejouezpasavecfeufire.be)

ibz Service public fédéral Intérieur

.be

### En bref :

- Fermez autant de portes intérieures que possible avant d'aller vous coucher ;
- Installez suffisamment de détecteurs de fumée et interconnectez-les si nécessaire ou possible ;
- Testez régulièrement vos détecteurs de fumée et remplacez-les s'ils ont plus de 10 ans par un détecteur de fumée avec une autonomie de 10 ans.